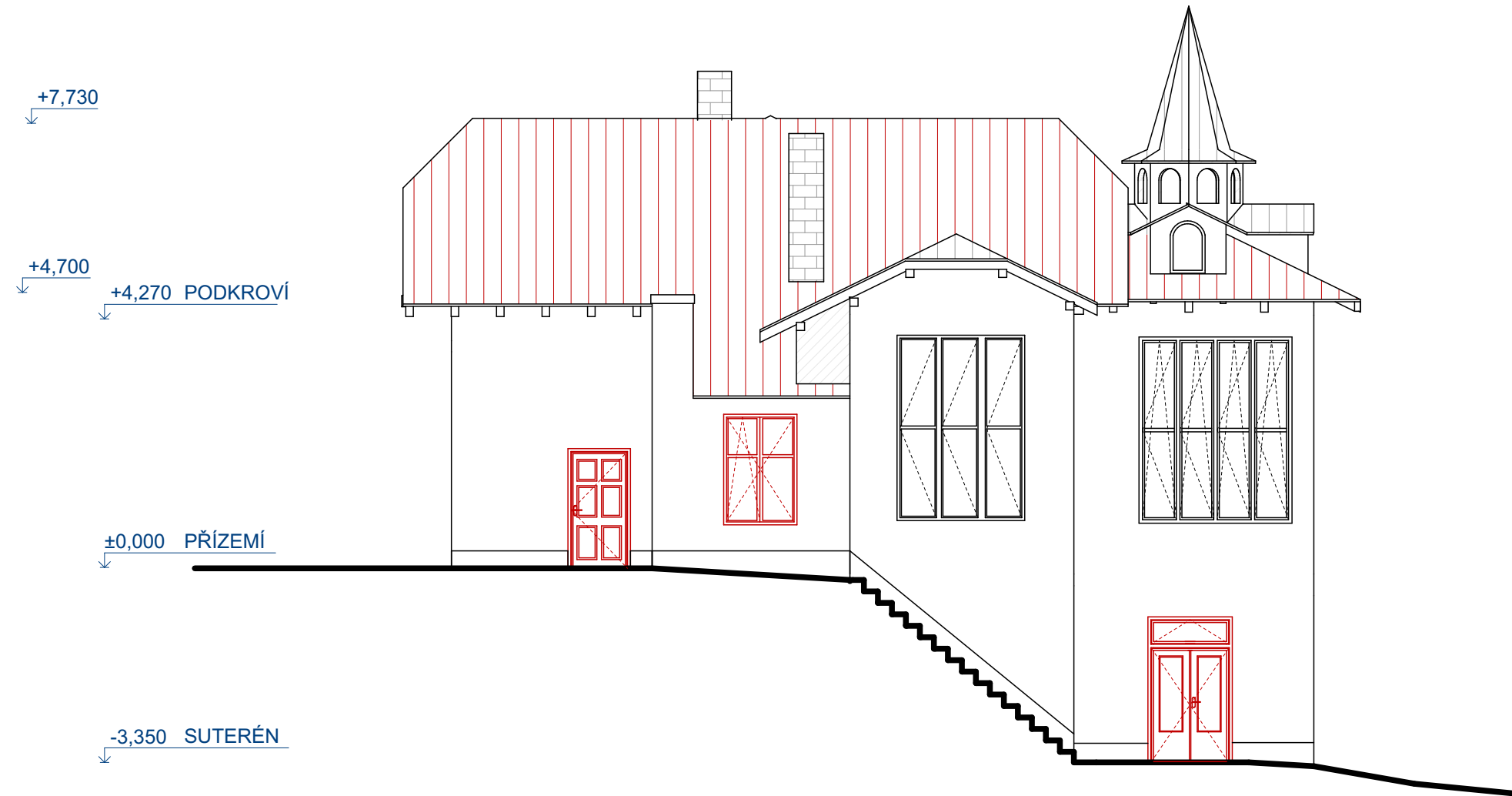
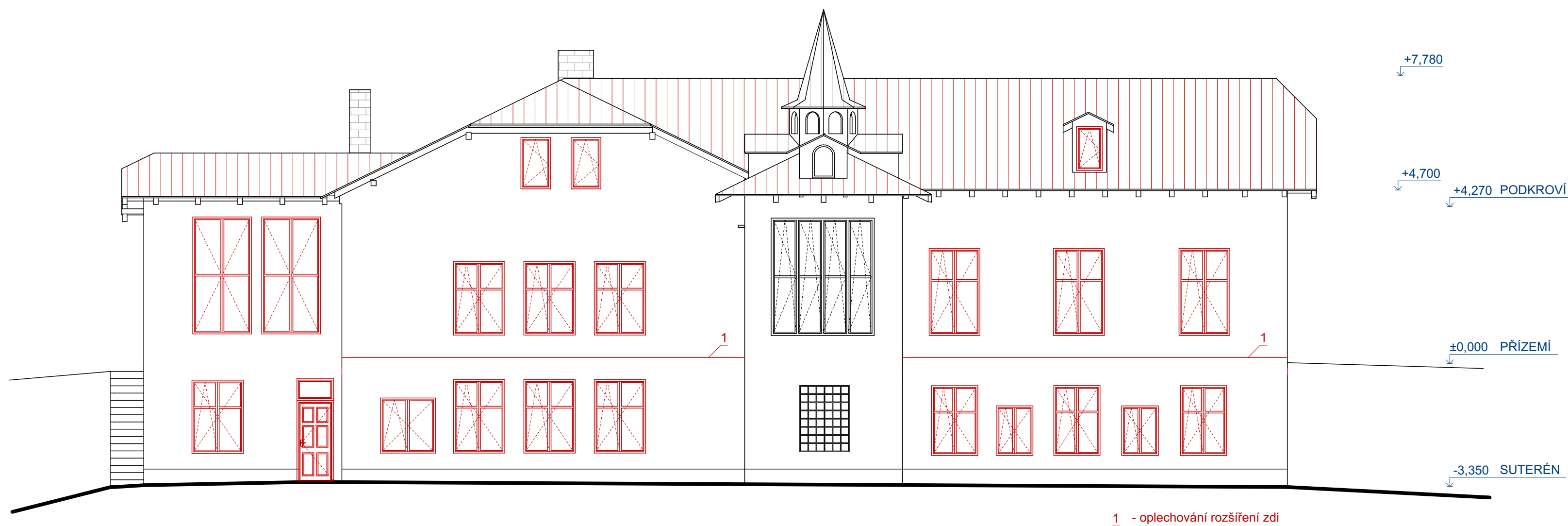


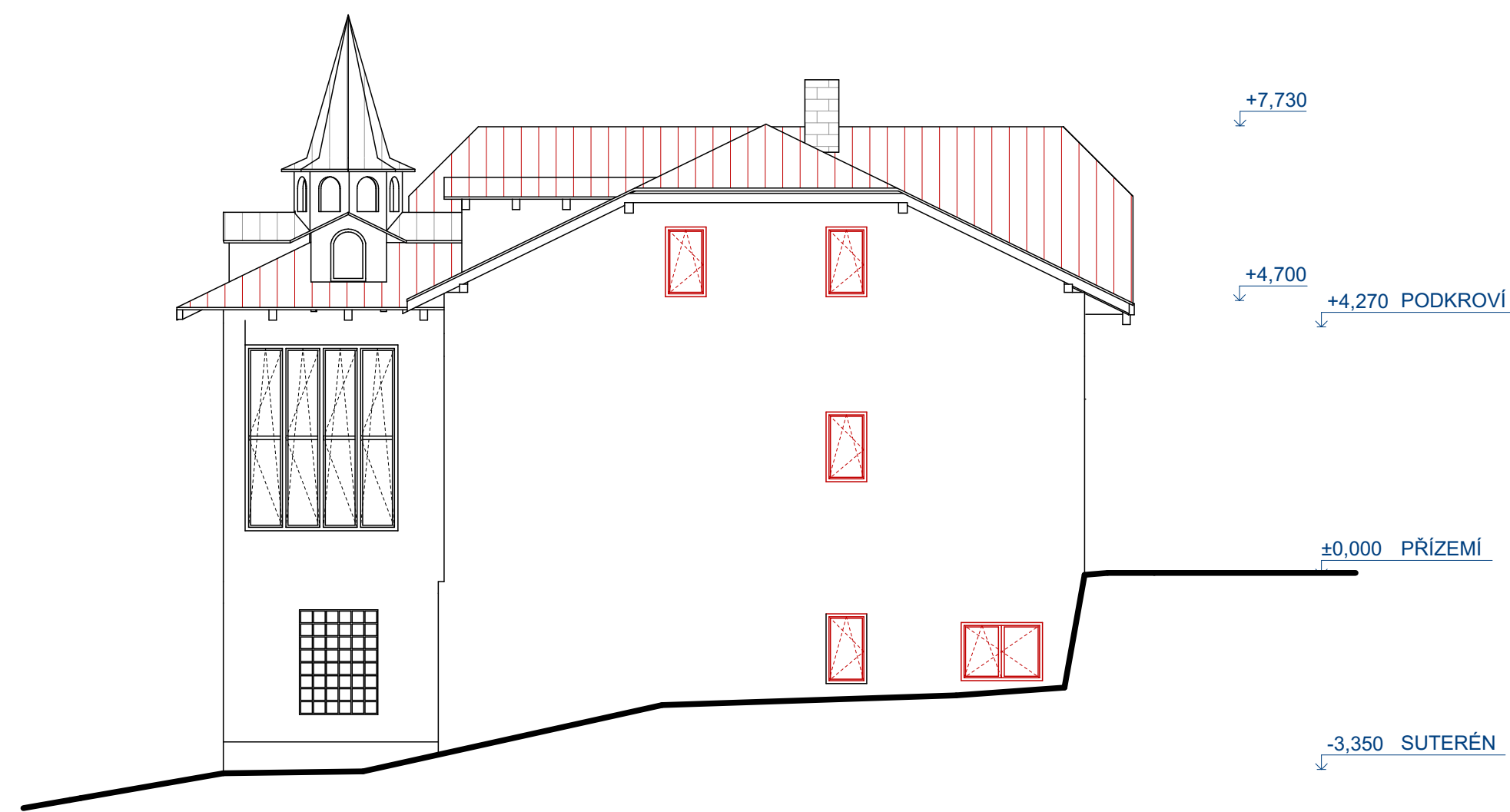
POHLED SEVEROVÝCHODNÍ



POHLED SEVEROZÁPADNÍ



POHLED JIHOZÁPADNÍ



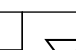
POHLED JIHOVÝCHODNÍ

V MÍSTECH ČERVENĚ VYZNAČENÝCH ODSTRANĚNÝCH PŮVODNÍCH OKENNÍCH A DÍVEK VÝPLNÍ BUDOU OSAZENY NOVE DŘEVĚNÉ VÝPLNĚ.
OKNA S TEPELNĚ IZOLAČNÍMÍ DVOUSKLEM - $U_w = 1,2 \text{ Wm}^{-2}\text{K}^{-1}$
DÍVEŘE - $U_d = 1,70 \text{ Wm}^{-2}\text{K}^{-1}$

V MÍSTECH ČERVENĚ VYZNAČENÝCH PLOCH BUDE PROVEDENA NOVÁ STŘEŠNÍ KRYTINA Z FALCOVANÉHO PLECHU.

BUDOU PROVEDENY NOVE PRVKY FASÁDNÍHO OPLECHOVÁNÍ ROZMĚROVĚ ODPOVÍDAJÍCÍ SKUTEČNÉMU STAVU

POKUD BUDOU PO ODKRYTÍ KONSTRUKCÍ ZJIŠTĚNY ODLÍŠNOSTI OD PŘEDPOKLADANÉHO STAVU, VYHRAZUJE SI PROJEKTANT PRAVO NA ZMĚNU. PŘESNÉ ROZMĚRY BUDOU DOMĚŘENY NA STAVBĚ.

POKUD BUDOU PO ODKRYTÍ KONSTRUKCÍ ZJIŠTĚNY ODLIŠNOSTI OD PŘEDPOKLÁDANÉHO STAVU, VYHRAZUJE SI PROJEKTANT PRAVO NA ZMĚNU. PŘESNÉ ROZMĚRY BUDOU DOMĚŘENY NA STAVBĚ.			
PODKLADEM PRO TUTO VÝKRESOVOU DOKUMENTACI BYLO DIGITÁLNÍ VYNEŠENÍ ZAMĚŘENÍ SKUTEČNÉHO STAVU POSKYTNUTÉHO INVESTOREM.			
Autor návrhu	Ing. arch. Michal Čapek	 OBCHODNÍ PROJEKT HRADEC KRÁLOVÉ v.o.s. Zemědělská 880 Hradec Králové 5 tel.: 495 545 024 email: oph@ophk.cz	
Zodpovědný projektant	Ing. arch. Michal Čapek		
Vypracoval	Ing. Iva Černá		
Investor : Město Kostelec nad Orlicí Palackého náměstí 38 517 41 Kostelec n. O.	Číslo zakázky: 39/2017-VOS		
Akce :			
REVITALIZACE CENTRA DĚTÍ A MLÁDEŽE KOSTELECE NAD ORLICÍ		Stupeň PD : Datum : Měřítko : Formát : Revize :	DSP - DPS 17.8.2018 1:100 8 x A4
Název : Pohledy	Část : Číslo výkresu : D.1.1.10		